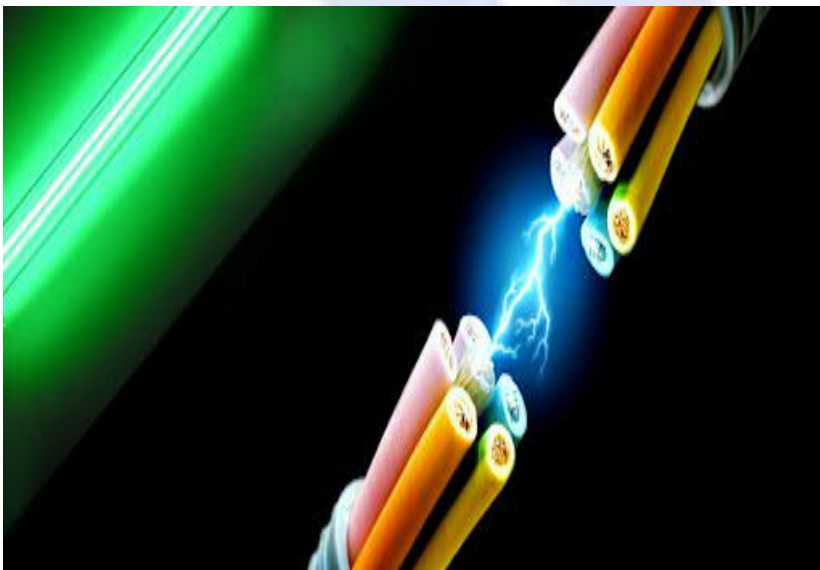




KSIMEX
ELECTROTECHNICAL COMPANY

ЭЛЕКТРОТЕХНИЧЕСКАЯ
ЛАБОРАТОРИЯ

•
ДО И ВЫШЕ 1000В



Помимо проектирования, реализации проектов, выполнения электромонтажных работ, разработки и внедрения систем автоматизации мы предоставляем услуги электротехнической лаборатории

По результатам аудита проведенного ГП «Одессастандартметрология» измерительная система нашей электротехнической лаборатории признана соответствующей требованиям ДСТУ ISO 10012:2005.

Лаборатория выполняет испытания и измерения, следуя требованиям нормативной документации.

Также практикуется подбор индивидуальных технических решений, учитывающих особенности исследуемого объекта.

Нужно провести
испытания или
измерения?

Наши контакты

65114, г. Одесса, Люстдорфская
дорога, 140-В

тел. +380 482 34-26-96
+38 048 34-80-83

www.ksimex.ua



ЭЛЕКТРОТЕХНИЧЕСКАЯ
ЛАБОРАТОРИЯ

•
ДО И ВЫШЕ 1000В

Перечень испытаний и измерений:

- испытания изоляции силовых кабелей и твердых диэлектриков;
- испытания емкостных объектов, кабелей с изоляцией из сшитого полиэтилена (СПЭ);
- измерения сопротивления изоляции электрических цепей, вычисления коэффициента адсорбции;
- измерения сопротивления растеканию тока заземляющих устройств, определения удельного сопротивления грунта, измерение сопротивления проводников наземной части заземляющего устройства;
- комплексные испытания силовых трансформаторов в соответствии с ДСТУ EN 60076;
- измерения сопротивления петли «фаза-нуль» и токов однофазных замыканий;
- измерение сопротивления изоляции;
- измерение токов утечки;
- экспресс-проверка высоковольтных выключателей; испытания средств индивидуальной защиты (диэлектрические перчатки, боты, калоши, штанги, указатели напряжения и т.д.);
- испытания ручного изолированного инструмента (плоскогубцы, отвертки, бокорезы и т.д.);
- испытания ручного электрифицированного инструмента (дрели, перфораторы, шлифовальные машины и т.д.);
- функциональная проверка (измерение мощности, полной мощности, $\cos \phi$, напряжения, тока, частоты);
- измерение времени разряда;





ЭЛЕКТРОТЕХНИЧЕСКАЯ
ЛАБОРАТОРИЯ

•
ДО И ВЫШЕ 1000В

- проверка целостности защитных проводников;
- проверка параметров срабатывания и возврата, а также выдержек времени электромеханических реле;
- параметров промежуточных реле постоянного или переменного тока;
- параметров срабатывания и логики работы функций защит и автоматики выполненных на базе микропроцессорных терминалов;
- испытаний и проверки параметров силового оборудования.

Также мы предоставляем услуги по:

- энергоаудиту зданий и сооружений, а также проверке энергонагруженных элементов и систем;
- Обнаружению, прогнозированию, предотвращению и устранению проблем с качеством электроэнергии в трёхфазных и однофазных системах и подсчитываем потери энергии в финансовом эквиваленте.





KSIMEX

ELECTROTECHNICAL COMPANY

ЭЛЕКТРОТЕХНИЧЕСКАЯ
ЛАБОРАТОРИЯ

•
ДО И ВЫШЕ 1000В

**Мы владеем всем необходимым
оборудованием и
высококвалифицированным персоналом для
проведения разного вида испытаний
электротехнического оборудования и можем
гарантировать скорость и качество
производимых работ.**

**Мы выполним все виды работ «под ключ» со
всеми видами испытаний и измерений для
оборудования до 10 кВ.**

Всегда рады сотрудничеству!

